

Protocole de gestion d'un cluster* en entreprise : la stratégie du Contact-Tracing**

I. GÉNÉRALITÉS

Dans le cadre de la lutte contre l'épidémie de la Covid-19, la stratégie du Contact-Tracing repose sur trois principes :

- ▶ Identification précoce des cas de la Covid-19
- ▶ Identification des cas contacts et tests
- ▶ Isolement

Ces trois principes ont pour objectif de maîtriser l'apparition des chaînes de contamination et d'empêcher sa diffusion.



II. DÉFINITIONS

▶ Qu'est-ce qu'un cas de Covid-19 ?

▶ **Cas confirmé** : toute personne, symptomatique ou non, avec un résultat biologique (test RT-PCR ou sérologie) confirmant l'infection, conformément aux recommandations de la HAS (Haute Autorité de Santé) du 8 juillet 2020.

▶ **Cas probable** : personne présentant des signes cliniques de la Covid-19 et des signes visibles en tomodensitométrie thoracique évocateurs de la Covid-19.

TOUT CAS CONFIRMÉ OU CAS PROBABLE DÉCLENCHE LE CONTACT-TRACING.

▶ Le Contact-Tracing

S'entend comme l'identification des « cas contact à risque » d'un cas confirmé ou probable et son testing. Il s'organise autour de 3 niveaux (1^{er} le médecin qui prend en charge le cas ; 2^e : la CPAM ; 3^e : l'ARS).

III. QUI EST CONSIDÉRÉ COMME CONTACT À RISQUE ?

Sera considéré comme cas contact à risque toute personne qui en l'absence de mesures de protections efficaces pendant toute la durée du contact :

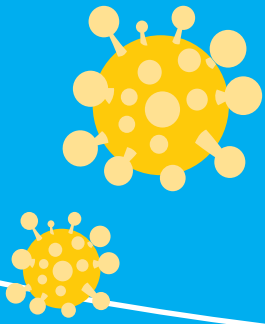
- ▶ A partagé le même lieu de vie que le cas confirmé ou probable.
- ▶ A eu un contact direct avec un cas, en face à face, à moins d'1 mètre quelle que soit la durée (conversations, repas...). En revanche, les personnes croisées dans l'espace public de manière fugace ne sont pas considérées comme contact à risque.

▶ A partagé un espace confiné (bureau, salle de réunion, véhicule...) pendant plus de 15 minutes avec un cas ou est resté en face à face avec un cas lors d'un épisode de toux ou éternuement.

- ▶ A prodigué ou reçu des actes d'hygiène ou de soin.
- ▶ A été présent en tant qu'élève ou enseignant dans la même classe scolaire (maternelles, primaires, secondaires, groupes de travaux dirigés à l'université).

* Foyer de contamination

** Traçage des contacts



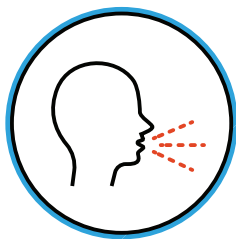
Conduite à tenir si un salarié présente des signes de la Covid-19 sur son lieu de travail

I. PROCÉDURE À SUIVRE

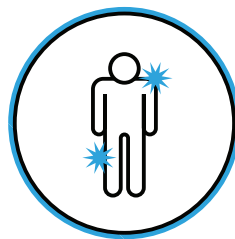
► Rappel des symptômes :



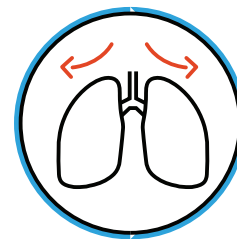
Fièvre



Toux



Courbatures



Difficultés respiratoires



Perte de l'odorat et du goût

► Procédure à suivre si un salarié a des symptômes faisant suspecter une contamination :

1. Le salarié doit prévenir son supérieur hiérarchique ;
2. Le salarié doit être isolé afin d'éviter les contacts avec les collègues (plus d'1 mètre, gestes barrières) ;
- 3a. En cas de signe de gravité (ex : détresse respiratoire...), le supérieur hiérarchique doit composer le 15 ;
- 3b. Si absence de signe de gravité, le retour au domicile du salarié doit être organisé (privilégier le port du masque et éviter les transports en commun) ;
4. Le salarié doit contacter son médecin traitant ;
5. Les locaux dans lesquels le salarié a été présent pendant au moins 3 heures (durée de vie estimée des coronavirus sur les surfaces sèches) doivent être fermés ;
6. Au bout des 3 heures, procéder à la désinfection et au nettoyage renforcé des locaux et équipements :
 - Équiper le personnel de nettoyage d'une blouse à usage unique et de gants de ménage ;
 - Nettoyer les sols et surfaces avec un bandeau à usage unique imprégné d'un produit détergent et désinfectant (l'eau de javel diluée selon les consignes indiquées sur l'emballage) ;
 - Rincer à l'eau avec un bandeau à usage unique, laisser sécher.

DÉCLENCHEMENT DU CONTACT-TRACING

Le médecin en charge du salarié ayant présenté des symptômes de la Covid-19 s'assure de la compatibilité des signes avec la Covid-19 et prescrit les examens nécessaires (RT-PCR, Sérologie, Imagerie...). Et déclenche le Système de Contact-Tracing si le cas est considéré comme confirmé ou probable. Si le cas Covid-19 est confirmé, l'identification des contacts sera organisée par les acteurs de 1^{er} (médecin traitant) et 2^e (CPAM) niveaux du Contact-Tracing.

II. LE DEVENIR DU SALARIÉ

Le salarié est placé en isolement strict avec arrêt de travail en attente des résultats.

Si le résultat est négatif, 2 situations possibles :

1. Si le salarié est symptomatique, en cas de forte suspicion, refaire un test RT-PCR entre J2 et J7 après le début des symptômes ou à défaut prescrire un test sérologique à faire à partir de J14. L'isolement est alors maintenu dans l'attente du résultat du test et la recherche de personnes contacts encouragée.

2. En l'absence de forte suspicion, il revient au clinicien de décider de la levée de l'isolement et de la conduite à tenir vis-à-vis de l'entourage.

Si le résultat est positif :

- ▶ Maintien de l'isolement jusqu'à guérison et déclenchement du Contact-Tracing.
- ▶ La CPAM contacte le salarié afin de répertorier les cas contacts et fait réaliser les tests.
- ▶ L'enquête de la CPAM identifie les personnes ayant eu des contacts avec le cas dans les 48 heures qui précèdent les symptômes.

Merci d'en informer votre médecin du travail.

IMPORTANT : Dans un contexte de pandémie telle que celle de la Covid-19, un employé travaillant au contact d'autres personnes (collègues ou public) doit, à chaque fois qu'il a pu exposer une partie de ses collègues au virus, informer son employeur en cas de contamination ou suspicion de contamination au virus. En revanche, un employé qui serait placé en télétravail, ou travaillant de manière isolée sans contact avec ses collègues ou public, n'a pas à faire remonter l'information à son employeur.

III. POUR LES SALARIÉS CONTACTS À RISQUES

Les personnes identifiées par la CPAM sont contactées afin de leur délivrer la conduite à tenir :

- ▶ Isolement et quatorzaine
- ▶ Organisation du test RT-PCR

- ▶ Délivrance de masques
- ▶ Et si le télétravail n'est pas possible, délivrance d'un arrêt de travail

IV. QUAND LES CONTACTS SERONT-ILS TESTÉS ?

Les cas contacts à risques seront testés à partir de J3 et dès que possible J10 à partir de la date d'exposition. Si le patient consulte après J10 à partir de la date d'exposition : prescription d'un test sérologique à réaliser à partir de J20 après le dernier contact avec la personne symptomatique ou dès l'apparition de symptômes.

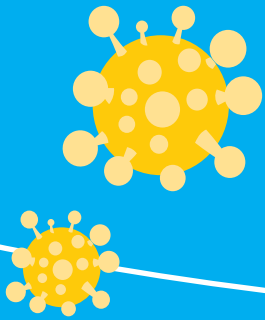
V. CAS PARTICULIERS

L'Agence Régionale de Santé (ARS) intervient dans les cas suivants :

- ▶ 3 cas ou plus confirmés ou probables dans l'entreprise
- ▶ Plus de 11 cas contacts à risques lors d'un rassemblement
- ▶ 1 cas dans les structures suivantes :
 - ◇ Crèches
 - ◇ Milieu scolaire
 - ◇ Établissements de santé
 - ◇ Établissements pénitenciers

- ◇ Aide sociale à l'enfance
- ◇ Établissements médico-sociaux
- ◇ Structures de soins résidentiel de sans domicile fixe

L'ARS contacte alors la structure pour effectuer le Contact-Tracing, obtenir un état des lieux et une description de la répartition des cas, mettre en place les mesures nécessaires. D'où l'importance de disposer d'un point d'entrée rapide dans les établissements (Réfèrent Covid-19).



La matrice d'exposition : un outil pour l'entreprise

L'entreprise joue un rôle dans le Contact-Tracing au travers de l'élaboration d'un outil : la **Matrice d'Exposition** qu'elle pourra communiquer à l'ARS si besoin afin de contribuer à l'identification des cas-contact.

LA MATRICE D'EXPOSITION EST UNE LISTE PRÉ-ÉTABLIE DE PERSONNES PAR UNITÉ DE TRAVAIL COMPRENANT :

- ▶ La mise à jour du personnel et de leurs coordonnées (mail, téléphone professionnel et personnel)
- ▶ Une liste du personnel permanent par unité de travail ou de proximité
- ▶ Une liste de personnes étant amenées à côtoyer le personnel de l'entreprise (visiteurs, livreurs, salariés d'entreprises prestataires)
- ▶ Les éventuels contacts entre ces différentes listes par unité de travail

Une matrice s'entend comme l'établissement de listes de personnel par unité de travail/proximité. Une fois que ces listes sont réalisées, il faut déterminer les listes qui interagissent entre elles.

Exemple pour une structure de livraison/transport où se trouve un pôle administratif avec salle de réunion, un dépôt avec 2 personnes et un quai de chargement.

Il conviendrait d'établir les listes suivantes :

- ▶ Une liste pour le personnel administratif en faisant apparaître également les personnes partageant le même bureau (ex : 5 bureaux de 2 personnes) : [Liste A](#)
- ▶ En cas de réunion, une liste des personnes la composant à telle date : [Liste B](#)
- ▶ Une liste de personnes travaillant au dépôt, ainsi que le nom des fournisseurs pouvant intervenir (ex : entreprise X livre au dépôt toutes les semaines le matériel Y) : [Liste C](#)
- ▶ Une liste des personnes composant le quai de chargement : [Liste D](#)
- ▶ Une liste des chauffeurs : [Liste E](#)
- ▶ Pour chaque liste, nommer les interactions : par exemple [Liste C interagit avec D](#)

Voici un exemple ci-dessous et qui est également à votre disposition sur le site www.presanse-pacacorse.org

MATRICE D'EXPOSITION					
LISTE PRÉ-ÉTABLIE PAR UNITÉ DE TRAVAIL					
NOM	PRÉNOM	MAIL PROFESSIONNEL	TÉLÉPHONE PROFESSIONNEL	MAIL PERSONNEL	TÉLÉPHONE PERSONNEL
INTERACTIONS					
	NOM & COORDONNÉES	NOM & COORDONNÉES	NOM & COORDONNÉES	NOM & COORDONNÉES	
INTERACTION AVEC D'AUTRES UNITÉS DE TRAVAIL ?					
CIRCULATION DE FOURNISSEURS OU PRESTATAIRES ?					
CIRCULATION DE CLIENTS ?					